

Febrer i març. Any 2012. Cultura i Castell continuen treballant plegats.

Us presentem una proposta basada en petites dosis de cultura que ha d'ajudar, amb la vostra col·laboració, a consolidar una programació atractiva i viable.

Us oferim la Filmoteca, amb el cicle "Cinema dels 60", però ara els divendres. Pel coneixement i per la memòria hi ha les exposicions sobre Pau Casals i sobre la Maternitat d'Elna. Comptem amb concerts de diferents estils i un espectacle de titelles que complementa l'exposició de Pau Casals. Pel que fa el teatre, ve el conegut Toni Albà amb el seu nou espectacle "Bufonant" i comptem amb una obra dirigida per Josep M. Puig i Baiget. A més a més, gràcies a la lectura escenificada dels seus poemes, Martí i Pol tornarà a ressonar dins del Cellar Major.

Tot plegat conforma la programació que l'Àrea de Cultura ha preparat per tots vosaltres. Esperem que us agradi i que en pugueu gaudir. Si és així, haurem assolit el nostre objectiu.

"Cada segon que vivim és un moment nou i únic de l'univers, un moment que no tornarà mai més"
(Pau Casals).

Jordi Vinyals - Regidor de Cultura

Disseny Gràfic: SAIG disseny

eIC eICASTELL

Ajuntament de la Selva del Camp

A LA SELVA FEM CULTURA

(*) Les entrades anticipades es venen a l'Ajuntament o al Castell.
(**) Qualsevol canvi referent a la programació o horaris d'obertura serà degudament comunicat

Informeu-vos al 977 844 007

Les visites es programaran per a grups.

Visites guiades per la Selva del Camp:
Dimegnes, de 12 a 14h
Dissabtes, de 17,30 a 19,30h

HORARI D'OBERTURA DEL CASTELL

L'exposició Pau Casals i l'exili 1939-1973 es podrà veure fins el dia 25 de març.
L'exposició de la maternitat d'Elna es podrà veure fins el 29 d'abril.

PROGRAMACIÓ
FEBRER - MARÇ

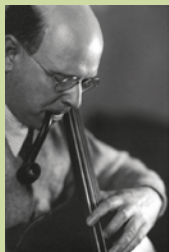
Castell de la Selva Castell del Paborde

FEBRER 2012

DIVENDRES, 3 · 21,30H
FILMOTECA – CINEMA DELS 60
El Verdugo, J.L. Berlanga, 1963



DISSABTE, 4 · 19H
Inauguració de l'exposició
"PAU CASALS I L'EXILI, 1939-1973",
guiada per Núria Ballester,
comissària de l'exposició i directora
de la Vil·la Museu Pau Casals.



DIUMENGE, 5 · 18H
Espectacle de titelles:
PAU. LA VIDA DE PAU CASALS,
de Forani teatre. Un espectacle
de titelles ple de tendresa que us
portarà a descobrir les inquietuds
de Pau Casals com a nen o la lluita
per defensar la pau i la llibertat.



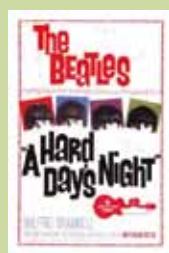
DIVENDRES, 10 · 21,30H
FILMOTECA – CINEMA DELS 60
El Profesor Chiflado, J. Lewis, 1963



DIVENDRES, 17 · 21,30H
FILMOTECA – CINEMA DELS 60
El Gatopardo, L. Visconti, 1963



DIVENDRES, 24 · 21,30H
FILMOTECA – CINEMA DELS 60
Qué noche la de aquel día,
R. Lester, 1964



DIUMENGE, 26 · 19H
Concert de VADÓ
(el cantautor Salvador Miró).
Música per escoltar
els més petits i sentir els més grans.

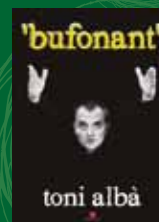


MARÇ 2012

DIVENDRES, 2 · 21,30H
FILMOTECA – CINEMA DELS 60
El Extraño Viaje, F. F. Gómez, 1964



DIUMENGE, 4 · 19H
BUFONANT, DE TONI ALBÀ.
Un viatge sorprenent
al fons de la creació teatral.
Entrada anticipada: 12€
El mateix dia, al Castell: 15€



DIVENDRES, 9 · 21,30H
FILMOTECA – CINEMA DELS 60
¿Teléfono Rojo?
Volamos hacia Moscú,
S. Kubrick, 1964



DIUMENGE, 11 · 19H
Representació d' "UNA DONA,
TRES VEUS". Adaptació teatral
del poema "Tres dones" de Sylvia Plath.
A càrrec del grup de teatre l'Enradamada.
Direcció de Josep M. Puig i Baiget.



DIVENDRES, 16 · 21,30H
FILMOTECA – CINEMA DELS 60
El Evangelio según Mateo,
P.P. Pasolini, 1964



DIUMENGE, 18 · 18,30H
Concert del grup de metall
i del grup de percussió
del Conservatori de Música
de la Diputació a Tarragona.



DIVENDRES, 23 · 21,30H
FILMOTECA – CINEMA DELS 60
Repulsi3n, R. Polanski, 1965



DIUMENGE, 25 · 19H
LES VEUS DEL CASTELL: "PÀTRIA"
a càrrec de Jaume Comas.
Direcció de Francesc Cerro. Entrada: 5€

DIVENDRES, 30 · 19,30H
Inauguració de l'exposició
LA MATERNITAT D'ELNA,
BRESSOL DE L'EXILI, 1939-1944
i xerrada a càrrec d'Assumpta Montellà,
autora de l'obra la maternitat d'Elna.

