

Us oferim la programació que hem preparat des de l'Àrea de Cultura de l'Ajuntament de la Selva del Camp. Tal com fem des de fa temps, la programació cultural està oberta a les propostes i a les iniciatives del nostre poble i de la nostra gent. Qualsevol proposta es pot valorar, es pot estudiar i es pot incorporar. Si us animeu a col·laborar amb nosaltres ho podeu fer enviant un correu electrònic a: [jvinyals@laselvadelcamp.cat](mailto:jvinyals@laselvadelcamp.cat) o bé trucant directament al telèfon 676682579, agrairem la vostra participació.

Del que aquí us presentem no podem evitar destacar l'actuació de Quico Pi de la Serra, prevista per un dia històricament especial: el 14 d'abril. Ell és un dels grans de la Nova Cançó i la seva actuació a la Selva serà per a molts un fet molt especial.


També mereix una especial atenció la figura de Joan Maragall, personatge il·lustre de les lletres catalanes, que tindrà un lloc molt rellevant per Sant Jordi, un dia especialment bonic del qual esperem que gaudiu. Al maig tancarem un primer cicle d'actes, exposicions, actuacions i concerts al Castell. Donarem pas a l'estiu i esperem retrobar-nos amb una nova programació a la tardor.

"A la Maternitat d'Elna la mare em va donar la vida i l'Elisabeth Eidenbenz, la confiança en el gènere humà" (Sergi Barba)

Jordi Vinyals - Regidor de Cultura

**A LA SELVA FEM CULTURA**

Ajuntament de la Selva del Camp



(\*) Qualsevol canvi referent a la programació o horaris d'obertura serà degudament comunicat.

Informeu-vos al 977 844 007

Les visites es programaran per a grups.

**Visites guiades per la Selva del Camp:**

**ABRIL**  
Dissabtes i Dimegnes de 18 a 20h  
Dimegnes de Rams, obert de 11 a 14h i de 18 a 20h  
Dissabtes Sant i Dimegnes de Pasqua: tancat

**MAIG**  
Dissabtes i Dimegnes de 18 a 20h

**Horari d'obertura del Castell**

Disseny Gràfic: SAIG disseny

# elC elCASTELL

PROGRAMACIÓ  
ABRIL - MAIG

Castell de la Selva Castell del Paborde



# ABRIL 2012

**DISSABTE, 14 · 21H**

**QUICO PI DE LA SERRA**

presenta **QuicoLabora**

Entrada anticipada: 12€

El mateix dia a guixeta: 15€



**DISSABTE, 21 · 19H**

**JOAN MARAGALL, POETA I CIUTADÀ**

Xerrada a càrrec de Jordi Llovet, crític de literatura, filòsof, traductor, assagista i catedràtic de "Teoria de la literatura i literatura comparada". Des d'aquest dia fins el 4 de maig



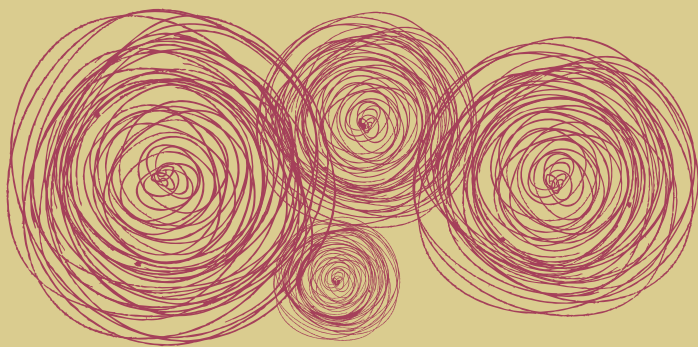
també es podrà veure l'exposició "**Maragall, el poeta extasiat**" al vestíbul del Castell

**DISSABTE, 28 · 21H**

**LES VEUS DEL CASTELL**

Els alumnes de l'IES Puig i Ferrer diuen poesia americana contemporània

Entrada: 8€



## EXPOSICIONS

A partir del Diumenge de Rams, projeccions al Castell de:

**45 ANYS D'IMATGES DEL DIVENDRES SANT**

© QUIM MASDEU



**LA MATERNITAT D'ELNA, BRESSOL DE L'EXILI**

Es pot veure fins el dia 29 d'abril

## ZONES

**Exposició de fotografia**

Es pot veure fins el dia 20 de maig



**MARAGALL, EL POETA EXTASIAT**

Es pot veure del dia 21 d'abril al dia 4 de maig

# MAIG 2012

**DIVENDRES, 4 · 20H**

**EL CALENDARI DELS PAGESOS**

Xerrada a càrrec d'Amadeu Carbó

i inauguració de l'exposició

"**El Calendari dels pagesos**"



**DIUMENGE, 13 · 19,30H**

**REPRESENTACIÓ DE L'OBRA DE TEATRE "DEJAD EL BALCÓN ABIERTO", amb textos de Federico García Lorca**

Una producció escènica del col·lectiu de teatre popular TeclaSmmit. El conglomerat construït a partir d'una selecció de l'obra de Lorca vol oferir el paisatge de la poètica lorquiana, les seves fonts reals d'inspiració, així com una seqüència del seu periple per la vida (el guió esbossa una alegoria de la vida – passió – mort del poeta).

Entrada anticipada: 8€

El mateix dia a guixeta: 10€

**DISSABTE, 19 · 22H**

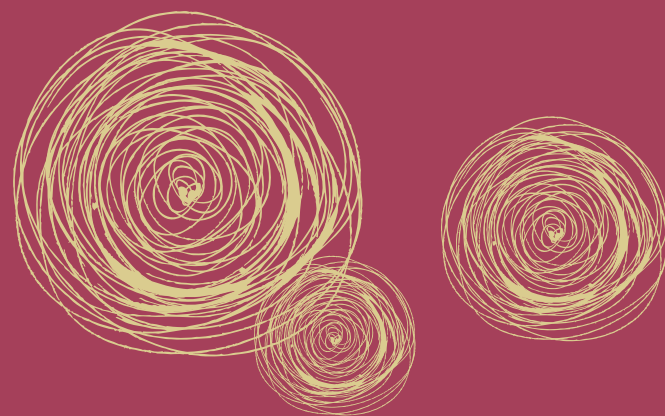
**DEBLASSIS.**

**Concert de presentació del disc esplanades i descampats.**

Després de la seva primera



demo *Esplanades i descampats* (2008), presenta *Excuses del porc i la gallina* (Picap 2012) que ha comptat amb la producció de Marc Serrats (*Xerramequ Tiquis Miquis*) i Albert Vila (*Dijous Paella*). Aquest primer treball mostra uns deBlassis més mediterranis amb l'aparició d'instruments com la mandolina, però sense deixar de banda la idea de la gresca catalana i la música de ball amb un toc pop



## EXPOSICIONS

**EL CALENDARI DELS PAGESOS**

Es pot veure des del dia 4 al dia 20 de maig



**MERCÈ RODOREDÀ**

Es pot veure a partir del dia 26 de maig