

Programa d'actes

Dissabte, 25 d'octubre —

A les 12 del migdia, a la Casa de la Vila, Concentració d'autoritats i entitats per tal de procedir a inaugurar la Fira 2014.
Convidada d'honor: l'Honorable Sra. Neus Munté i Fernández, Consellera de Benestar Social i Família de la Generalitat de Catalunya. Acompanyats de la Cercavila medieval a càrrec del grup Donimus Tecum.



A la 1 del migdia, a la Pl. Major, Cercavila i espectacle a càrrec de *Cremallera Teatre*, ens oferiran l'espectacle "CIRKATUM".



A 2/4 de 5 de la tarda a la Pl. de les Pletes, el grup de *Colònies Roure* realitzarà un GRAN JOC per a nens i nenes de 4 a 12 anys. Veniu i passareu una estona molt divertida.



Durant tot el dia, pels carrers de la Fira, Cercavila i rondalles amb *Lo Sacaire del Llobregat*. Aquest trobador ens captivarà amb el seu sac de gemecs i les seves històries.

A 2/4 de 6 de la tarda, a la Pl. Major, Cercavila i espectacle final a càrrec de *Cremallera Teatre*, ens oferiran l'espectacle "CIRKATUM".



A 2/4 de 7 de la tarda, a davant de l'església, *Lo Sacaire del Llobregat* ens oferirà "Rondalles al Sac" per a grans i petits.



A les 8 de la tarda, al Castell, *Donimus Tecum* ens oferiran un Concert Instrumental de Música Antiga, s.XIII-s.XVI.



Diumenge, 26 d'octubre —

A 1/4 de 9 del matí, a l'Hort d'Iglésies, *XIX Trobada de Motos Antigues*
Rebuda dels participants i inscripcions.
Coca i xocolata.

10a Cronopujada a peu al Puig d'Encama
Organitza: Club Excursionista Arítjol
A les 9 del matí: concentració de participants als Molins.
A 2/4 de 10: sortida.



A les 10 del matí, al camp de futbol, *XVI Cross escolar*
Al voltant de la 1 del migdia, entrega de trofeus i medalles.



A les 12 del migdia, Concerts de música medieval per diferents punts del poble a càrrec del *Cor de noies de l'Escola Municipal* de Música de la vila:
12.00 h. Av. Puig i Ferreter (davant dels estands de les entitats)
12.15 h. Pl. Major
12.25 h. Pl. de Sant Andreu



A 2/4 d'1 a la Pl. Major, el club de *Gimnàstica Rítmica* de la Selva del Camp, ens oferiran una exhibició de ball.



A la 1 del migdia, des de la Pl. del Portal d'Avall fins la Pl. de Sant Andreu, *Cercavila dels Nanos i del grup de Grallers del ball de Diables* de la Selva del Camp. Seguidament *ballada del Pòlit i la Madalena* a la plaça de Sant Andreu, acompanyats dels Nanos i del Grup de Grallers del ball de Diables de la Selva del Camp.

Al voltant de 2/4 de 2 del migdia, a l'Hort d'Iglésies,
Arribada i exposició de les Motos Antigues.



Durant tot el dia, pels carrers de la Fira, Cercavila i rondalles amb *Lo Sacaire del Llobregat*. Aquest trobador ens captivarà amb les seves històries.



A les 6 de la tarda, al Castell, Recepció dels nouvinguts i nou-nascuts a la Selva del Camp durant el darrer any.



A les 6 de la tarda, a davant de l'església, *Lo Sacaire del Llobregat* ens oferirà "Rondalles al Sac" per a grans i petits.



A les 7 de la tarda, teatre a la Defensa Agrària, "RUMORS" Una farsa de NEIL SIMON
Grup de Teatre Moixera.
Venda d'entrades a 2/4 de 6 de la tarda.
Venda d'entrades de propietat d'1 a 2 del migdia.
Reserva d'entrades: 977844115-977766055



Els estands de les Entitats estaran ubicats a l'Avinguda Puig i Ferreter.



Altres actes destacats

A Santa Llúcia:

Exposició d'artistes locals
(Dins l'horari de la Fira)

A l'Avinguda Puig i Ferrer:

Fira d'Antiquaris i Brocants.

A la Plaça de l'Ajuntament:

Durant els 2 dies de Fira: **RE-ACCIONA**
Teràpies alternatives solidàries amb els necessitats.

Us proposem venir a conèixer aquestes teràpies a canvi d'una aportació d'aliments duradors.

Re-acciona és un grup de terapeutes format amb motiu de la Fira de la Selva del Camp, que tenen com a objectiu col·laborar amb les famílies més necessitades i, al mateix temps, difondre noves maneres d'entendre la vida i la salut.

Oferiran serveis de: Reiki, Metamòrfica, Coaching, Xamanisme, Xacres, Tarot, Constel·lacions, Gestalt, PNL, Wingwave e Ito-Thermie.

Aquestes donacions seran entregades a CÀRITAS.



Al Castell:

Exposició de pintures de la nostra vila a càrrec de David Camafort. A la 2a planta.
Pintor local autodidacta, amant de la natura i la llum mediterrània, fons d'inspiració per crear l'obra que us presenta.

Durant els dies de la Fira **exposició de les fotografies** del Concurs de fotografia pel Calendari 2015. Durant aquests dos dies també es podrà votar.

"Fins al 2 de novembre **Exposició sobre la Comuna del Camp**" Organitza CES.

Dissabte, 25 d'octubre

A 2/4 d'1 del migdia al Castell, el Centre d'Estudis Selvatans realitzarà una visita guiada gratuïta per l'exposició "**La Comuna del Camp (1305-1716) 400 anys en contra del poder senyorial**". Punt de trobada: a l'espai expositiu del Castell.

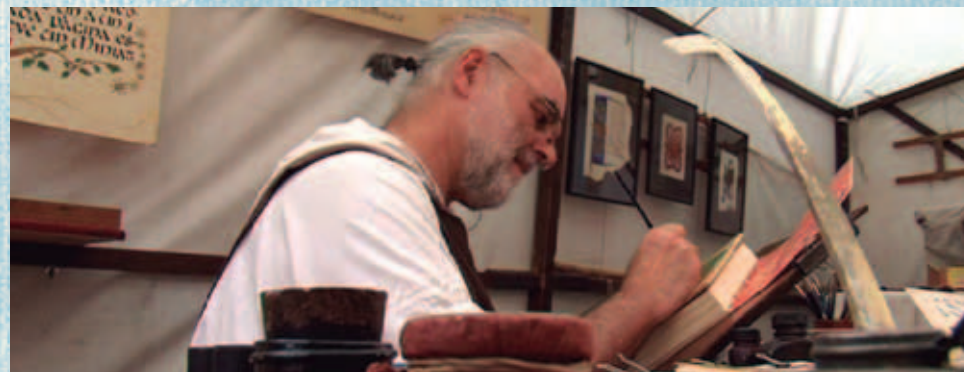
A 2/4 de 7 de la tarda el Centre d'Estudis Selvatans realitzarà una visita guiada gratuïta per l'exposició "**Muralles a terra, aligots!: Les conseqüències de la Guerra de Successió a la Selva del Camp**". Punt de trobada: Pl. del Portal d'Avall davant la Torre Baró.



Diumenge, 26 d'octubre

A les 5 de la tarda el Centre d'Estudis Selvatans realitzarà una visita guiada gratuïta per l'exposició "**Muralles a terra, aligots!: Les conseqüències de la Guerra de Successió a la Selva del Camp**". Punt de trobada: Pl. del Portal d'Avall davant la Torre Baró.

A les 7 de la tarda al Castell, el Centre d'Estudis Selvatans realitzarà una visita guiada gratuïta per l'exposició "**La Comuna del Camp (1305-1716) 400 anys en contra del poder senyorial**". Punt de trobada: a l'espai expositiu del Castell.



Divendres, 31 d'octubre

Castanyada popular al Pavelló.
Amb l'actuació dels **DJ'S FUSKI i TELLO**.
Venda de tiquets pel sopar:
a l'Ajuntament i al bar del Pavelló.
Entrada gratuïta a partir de les 12 de la nit.



Diumenge, 2 de novembre

A les 7 de la tarda,
teatre a la Defensa Agrària,
"**RUMORS**" Una farsa de NEIL SIMON
Grup de Teatre Moixera.
Venda d'entrades 2/4 de 6 de la tarda .
Venda d'entrades de propietat
d'1 a 2 del migdia.
Reserva d'entrades:
977844115-977766055



Partits de Bàsquet CB La Selva Dissabte, 25 d'octubre

CB Montblanc / CT Pre-Infantil Fem. 09:30

Salle Ploms B / CT Cadet Fem. Promoció 11:00

Salle Ploms B / CT Infantil Fem. 11:00

CB Àguiles / CC Sots-25 Masculí 12:45

CB Tarragona / CC Junior Fem. Interterrit. 16:15

AE Claret - AAEEET / CC Junior Fem. nivell A 18:00

AB El Vendrell - CT Senior Masc. 19:45

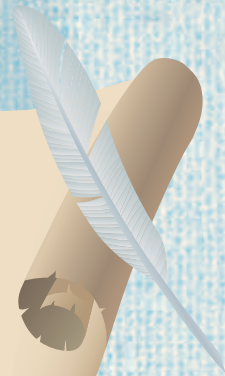
Diumenge, 26 d'octubre

CB La Selva - CB Tarragona 11:00

Horari de la Fira:

Dissabte, d'11 a 2/4 de 3 de la tarda i de 2/4 de 5 a les 10 de la nit.
Diumenge, de 10 a 2/4 de 3 de la tarda i de 2/4 de 5 a 9 del vespre.

*La nit del dissabte 25, al diumenge 26,
es produeix el canvi d'hora oficial.*



Partits de Futbol Dissabte, 25 d'octubre

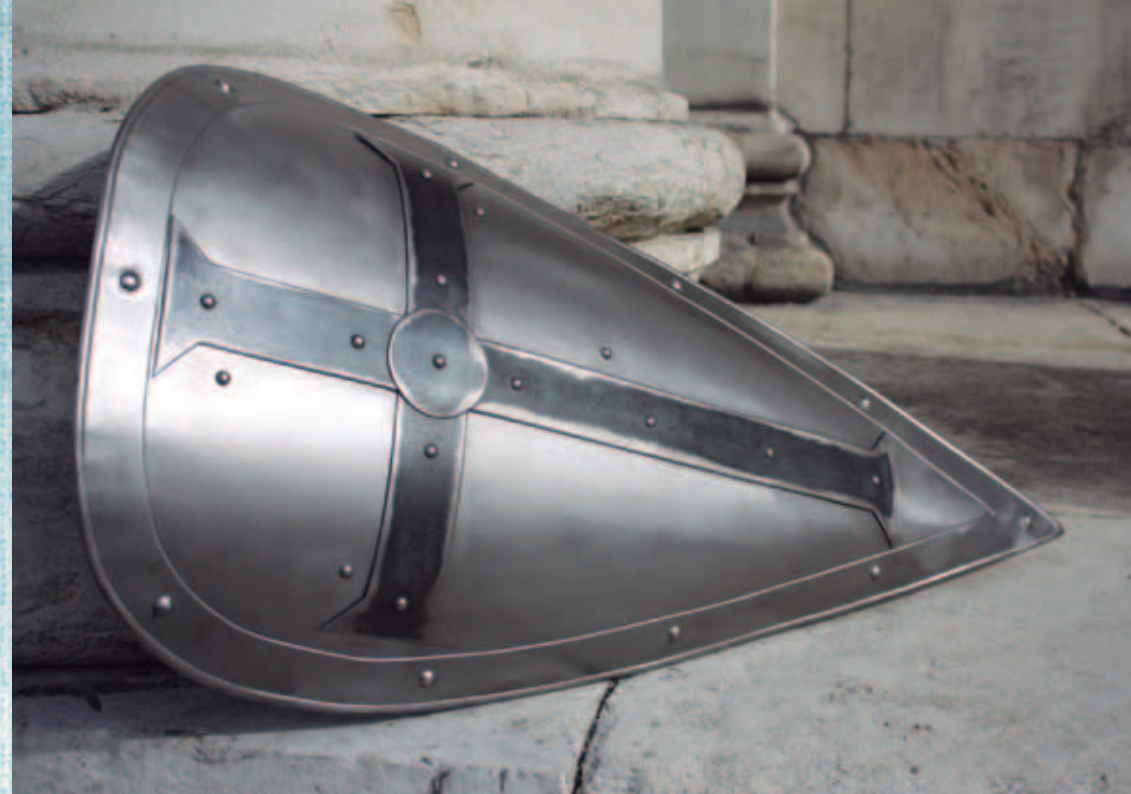
Benjamí C La Selva / Falset 09.30

Benjamí B La Selva / Cambrils Unió 10.30

Prebenjamí B La Selva / La Pastoreta 11.00

Juvenil La Selva / Les Borges 12:30

4ª Catalana La Selva / Maspujol 16.30



- 1 El Castell
- 2 Plaça de Sant Andreu
- 3 Plaça de les Pletes
- 4 Plaça Simó Salvador
- 5 Plaça Major
- 6 Carrer Major (Fira Medieval)
- 7 Avda. Puig i Ferrer (estands entitats)
- 8 Avda. Puig i Ferrer (Antiquaris i BrocanTERS)
- 9 Plaça d'Europa (atraccions)
- A Taverna l'Escorça

