

CECAT-Centre de Coordinació operativa de Catalunya

COMUNICAT DE PREALERTA DEL PROCICAT PER VENT

Es comunica que en base a les previsions meteorològiques emeses pel Servei Meteorològic de Catalunya i a les afectacions que es preveu que se'n puguin derivar, correspon iniciar la situació de Prealerta del Pla de Protecció Civil de Catalunya (PROCICAT).

D'acord amb la informació del servei Meteorològic de Catalunya es manté la previsió de vents per aquesta tarda a la zona de Terres de l'Ebre, les comarques de la Demarcació de Tarragona i les comarques de l'Anoia i l'Alt Penedès, on el vent bufarà de component oest i la superació del llindar de 25 m/s es donarà sobretot a les cotes més elevades.

Durant la matinada, l'episodi també afectarà a la zona del **Garraf i Baix Llobregat**. A partir de les 6 hores quedaran afectades també les comarques de **Barcelonès, Maresme i Vallès Occidental**.

El període més intens de l'episodi es preveu entre 6 i 12 hores (TU) on el vent se sentirà també a cotes baixes i bufarà de component oest.

És recomana especialment tenir cura amb els elements ornamentals de Nadal que encara resten col·locats als carrers. Així mateix, cal tenir especial atenció a les àrees metropolitanes on la vulnerabilitat fa que el risc de patir danys per vent sigui elevat.

En cas que hagueu activat el vostre Pla d'Emergències, cal comunicar-ho al CECAT.

S'emetrà un nou comunicat tan aviat com es produeixin novetats en el desenvolupament de la situació de risc.

Cal recordar que la situació de Prealerta no comporta l'activació del PROCICAT.

Si el vostre municipi disposa de xarxa RESCAT recordeu de tenir connectat el terminal.

La situació de risc contemplada en aquest comunicat es donarà per finalitzada, sense necessitat d'una comunicació de tancament per part del CECAT, un cop acabi el període meteorològic especificat; sempre i quan no s'actualitzi la informació amb una nova comunicació.

Barcelona, dimarts, 05 gener 2016

10:15 h

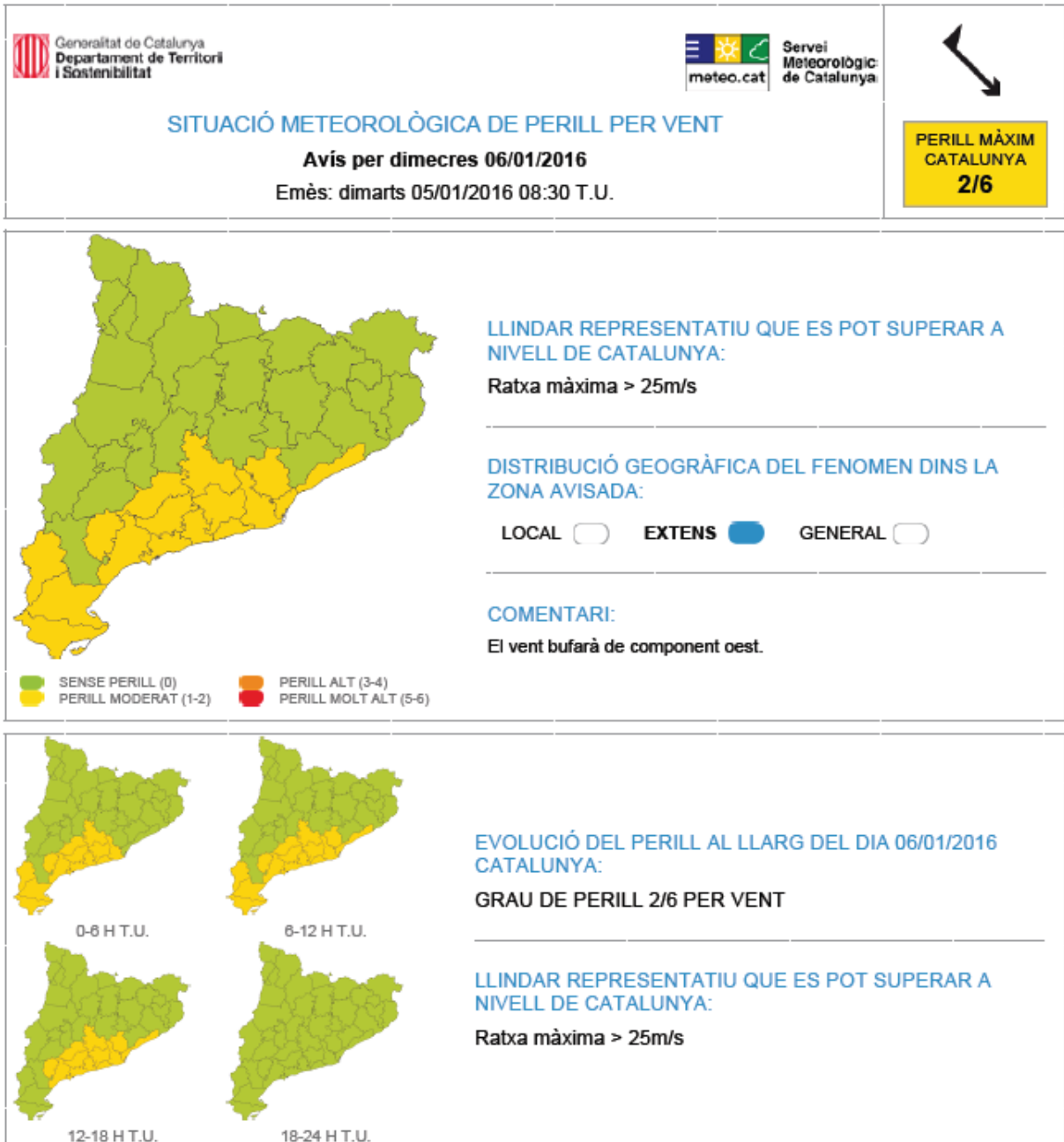
CECAT-Centre de Coordinació operativa de Catalunya

S'adjunten a continuació els mapes de perill per vent per avui:

<p>SITUACIÓ METEOROLÒGICA DE PERILL PER VENT</p>		<p>PERILL MÀXIM CATALUNYA 1/6</p>
<p>Avis per dimarts 05/01/2016 Emès: dimarts 05/01/2016 08:30 T.U.</p>		
	<p>LLINDAR REPRESENTATIU QUE ES POT SUPERAR A NIVELL DE CATALUNYA:</p>	<p>Ratxa màxima > 25m/s</p>
	<p>DISTRIBUCIÓ GEOGRÀFICA DEL FENOMEN DINS LA ZONA AVISADA:</p>	<p>LOCAL <input checked="" type="radio"/> EXTENS <input type="radio"/> GENERAL <input type="radio"/></p>
	<p>COMENTARI:</p>	<p>El vent bufarà de component oest. La superació del llindar es donarà sobretot a les cotes més elevades.</p>
	<p>EVOLUCIÓ DEL PERILL AL LLARG DEL DIA 05/01/2016 CATALUNYA:</p>	<p>GRAU DE PERILL 1/6 PER VENT</p>
	<p>LLINDAR REPRESENTATIU QUE ES POT SUPERAR A NIVELL DE CATALUNYA:</p>	<p>Ratxa màxima > 25m/s</p>

CECAT-Centre de Coordinació operativa de Catalunya

S'adjunten a continuació els mapes de perill per vent per demà:



CECAT-Centre de Coordinació operativa de Catalunya

PERILL MODERAT

Actuacions preventives recomanades:

- Seguir atentament la informació meteorològica i els avisos que emeti el Centre de Coordinació Operativa de Catalunya (CECAT).
- Informar els responsables municipals i als integrants dels serveis municipals.
- Aviseu a aquelles persones que facin activitats a l'aire lliure.
- Comprovar el funcionament correcte de les emissores de la xarxa RESCAT (els municipis que en tinguin). Si cal feu una trucada de comprovació amb la sala CECAT i recordeu que se us poden enviar avisos en SDS.
- Determinar les actuacions relacionades amb el control del trànsit que caldria fer en cas de ventades:
 - o Comprovació i senyalització del punts més conflictius.
 - o Possibles talls de camins i carreteres i establiment de rutes alternatives.

ACTUACIONS DURANT L'EPISODI DE VENT

- En cas que el municipi disposi de pla d'emergències per ventades, valorar la possibilitat d'activar-lo en ALERTA o en EMERGÈNCIA si es produeixen afectacions importants; iniciar els procediments d'actuació previstos al pla i informar el CECAT.
- Informar la població de la situació i donar les instruccions oportunes, d'acord amb la direcció del pla PROCICAT, a través dels mitjans de comunicació. Cal evitar deixar testos o elements decoratius a les terrasses en llocs on puguin caure al carrer, cal recollir tendals i assegurar tots els elements exteriors que puguin sortir volant com antenes i baixar completament les persianes; tancar portes i finestres; en el cas de desplaçaments per carretera si s'ha de circular, fer-ho extremant les precaucions, sobretot a Autopistes i vies ràpides. I especialment camions i caravanes. Informeu-vos prèviament de l'estat de la xarxa viària trucant al 012 (telèfon d'informació al ciutadà) o a la web del Servei Català de Trànsit; anar amb precaució en totes les activitats a l'aire lliure. Precaució a Ports, Clubs nàutics i confraries de pescadors sobre les mesures que creguin convenients en quant als amarratges d'embarcacions i en quant a la navegació. En el cas del Pirineus tenir en compte que alguns remuntadors a les pistes d'esquí es poden veure afectats
- Recordar que el telèfon de premsa del CECAT és el 935.542.623. Us podem ajudar a difondre consells per a la població.
- Estigueu atents a la informació meteorològica i, en especial, els avisos de seguiment que fa el Centre de Coordinació Operativa de Catalunya (CECAT).
- Alertar els serveis municipals per tal que, quan comenci l'episodi de vent, iniciïn el més ràpidament possible les tasques que tenen assignades com, per exemple
 - o Aplicar les mesures específiques en quant al mobiliari urbà, enllumenat del carrer, motos i cotxes aparcats, grues, contenidors de brossa i arbrat en general.
 - o Comprovar i senyalitzar, si és necessari, el punts d'actuació prioritària.
 - o Comprovar i senyalitzar, si és necessari, el punts més conflictius de la xarxa viària municipal.
 - o Habilitar aparcaments per a vehicles de mercaderies.
 - o Controlar el trànsit.
 - o Informar la població i avisar els diferents elements vulnerables.
- Avisar i alertar les empreses subministradores de recursos bàsics del municipi perquè estiguin atentes a qualsevol incidència. Preveure la rehabilitació dels serveis bàsics (aigua,

CECAT-Centre de Coordinació operativa de Catalunya

ACTUACIONS DURANT L'EPISODI DE VENT

electricitat, gas, telefonia, vies de comunicació, ...) al municipi, com a conseqüència de talls en el subministrament.

- Contactar amb els consells comarcals per informar-se de possibles afectacions en el transport escolar.
- Evitar tots aquells desplaçaments que no siguin estrictament necessaris. S'aconsejarà no agafar el vehicle particular si no és del tot imprescindible.
- Proposar possibles suspensions d'esdeveniments públics.
- En cas de necessitar mitjans i recursos, donar avís al CECAT per tal de gestionar-los.
- Informar el CECAT de les afectacions de la vent a nivell municipal.
- Advertiu als serveis municipals jardineria que revisin els parcs urbans o zones d'arbrat que puguin caure a la via pública o sobre les persones per l'efecte del vent. Talleu aquelles branques que pugin representar un perill, si no podeu tanqueu o senyalitzeu aquestes zones.
- Advertiu als serveis d'obres o manteniment sobre els elements d'enllumenat, senyalització viària vertical o suspesa que pugui representar un perill i assegureu que els contenidors de brossa, en cas d'estar buits, no podran ser arrossegats pel vent.
- No deixeu que la població s'apropi als miradors o espigons que puguin ser afectats pel vent.
- Si cal, prohibiu l'accés dels escolars als patis o zones de lleure durant els moments que els efectes del vent puguin ser més forts.

PER OBTENIR MÉS INFORMACIÓ

- Consulta de les previsions meteorològiques
Avisos de Situació Meteorològica de perill:
<http://www.meteo.cat/servmet/smr/index.html>
Predicció a curt termini:
<http://www.meteo.cat/servmet/predicccio/ctermini/cat/index.html>
- Estat de la xarxa viària i mobilitat
Incidències viàries: http://www.gencat.cat/transit/marcit_n.htm
Mapa continu de trànsit: <http://mct.gencat.cat/>
Mobilitat: <http://www20.gencat.cat/portal/site/mobilitat>
- Consells d'autoprotecció per a la població: <http://gencat.cat/interior/ventades>